



Le Portail  
du  
CAP AEPE



Accompagnant  
éducatif  
Petite  
Enfance

[www.cap-aepe.fr](http://www.cap-aepe.fr)

# Proposition de corrigé

CAP AEPE - Métropole - juin 2019

## Épreuve EP2

"Exercer son activité en accueil collectif"

# Proposition de corrigé

Le Site du CAP AEPE  
[www.cap-aepe.fr](http://www.cap-aepe.fr)

## Mise en situation professionnelle

Titulaire du CAP AEPE, vous intervenez en tant qu'ATSEM à l'école maternelle des Mésanges qui a établi un projet d'école. Cette année, vous travaillez auprès d'une classe de petite et moyenne sections les lundis et mardis, et d'une classe de grande section les autres jours.

L'équipe pédagogique et éducative travaille à la mise en place d'un projet pédagogique sur « la vie à la ferme ». Une visite à la ferme est prévue.

Le jour venu, le temps est à la pluie et les alentours de l'étable sont boueux.

De retour à l'école, les élèves salissent le hall d'entrée.

1. Ce matin, lors de l'accueil des enfants, la maman de Théo, vous a informé que son fils avait vomi durant la nuit mais qu'il allait mieux. En effet Théo 2 ans et demi, paraît fatigué : il a les yeux cernés et il baille. Elle vous dit qu'elle a mis un mot dans le carnet de liaison. Vous rassurez la maman angoissée en lui disant que vous allez veiller au bien-être de Théo. Les enfants profitent que vous discutez avec Théo et sa maman pour se dissiper.

- 1.1 Préciser les deux formes de communication qu'utilise la maman de Théo.

► Communication écrite ..... 2 pts / 80

► Communication orale ..... 2 pts / 80

- 1.2 Indiquer la forme de communication de Théo.

Communication gestuelle (ou paralangage ou communication non verbale) ..... 1 pt / 80

- 1.3 Compléter le tableau afin d'analyser la communication avec la maman de Théo.

Indiquer l'émetteur	► La maman de Théo	2 pts / 80
Indiquer le récepteur	► L'ATSEM (ou "Moi, ATSEM")	2 pts / 80
Indiquer le canal	► Oral autre réponse acceptée : Écrit (par le cahier de liaison)	2 pts / 80
Indiquer les deux messages	► Théo a vomi toute la nuit ► Il va mieux	2 pts / 80
Indiquer la rétroaction	► L'ATSEM rassure la maman (ou "je rassure la maman")	2 pts / 80

# NE RIEN ÉCRIRE DANS CE CADRE

*Proposition de corrigé / Le Site du CAP AEPE [www.cap-aepe.fr](http://www.cap-aepe.fr)*

*Suite à la conversation que vous avez eue avec la maman de Théo :*

**1.4** Indiquer à quel(s) membre(s) de l'équipe vous allez transmettre les informations orales. Cochez-la ou les bonnes réponses.

- ☒ La professeure des écoles de Théo 2 pts / 80
- ☐ Tous les enseignants
- ☒ Au directeur de l'école *(Autre réponse acceptée)*
- ☐ Au maire

**1.5** Citer deux freins à la communication entre Théo et vous lors de son accueil du matin.

- ▶ *La fatigue* 2 pts / 80
- ▶ *Le bruit du groupe (ou devoir gérer le groupe en même temps)* 2 pts / 80

**1.6** Au cours de la journée Théo est de nouveau malade. Citer deux mécanismes de communication non verbale que vous pouvez observer chez Théo.

- ▶ *Les pleurs* 2 pts / 80
- ▶ *Les expressions du visage / les postures de douleurs* 2 pts / 80

*Toute réponse cohérente acceptée : il ne participe pas aux activités, il se met en retrait...*

**2.** *Vous accompagnez les enfants de petite section à la cantine. Théo vient de vomir son entrée. Après le repas, vous installez Théo à la sieste, il a besoin de dormir. Ces parents ont été prévenus.*

**2.1** À l'aide de l'organigramme page suivante, préciser sous quelle autorité est placée l'ATSEM.

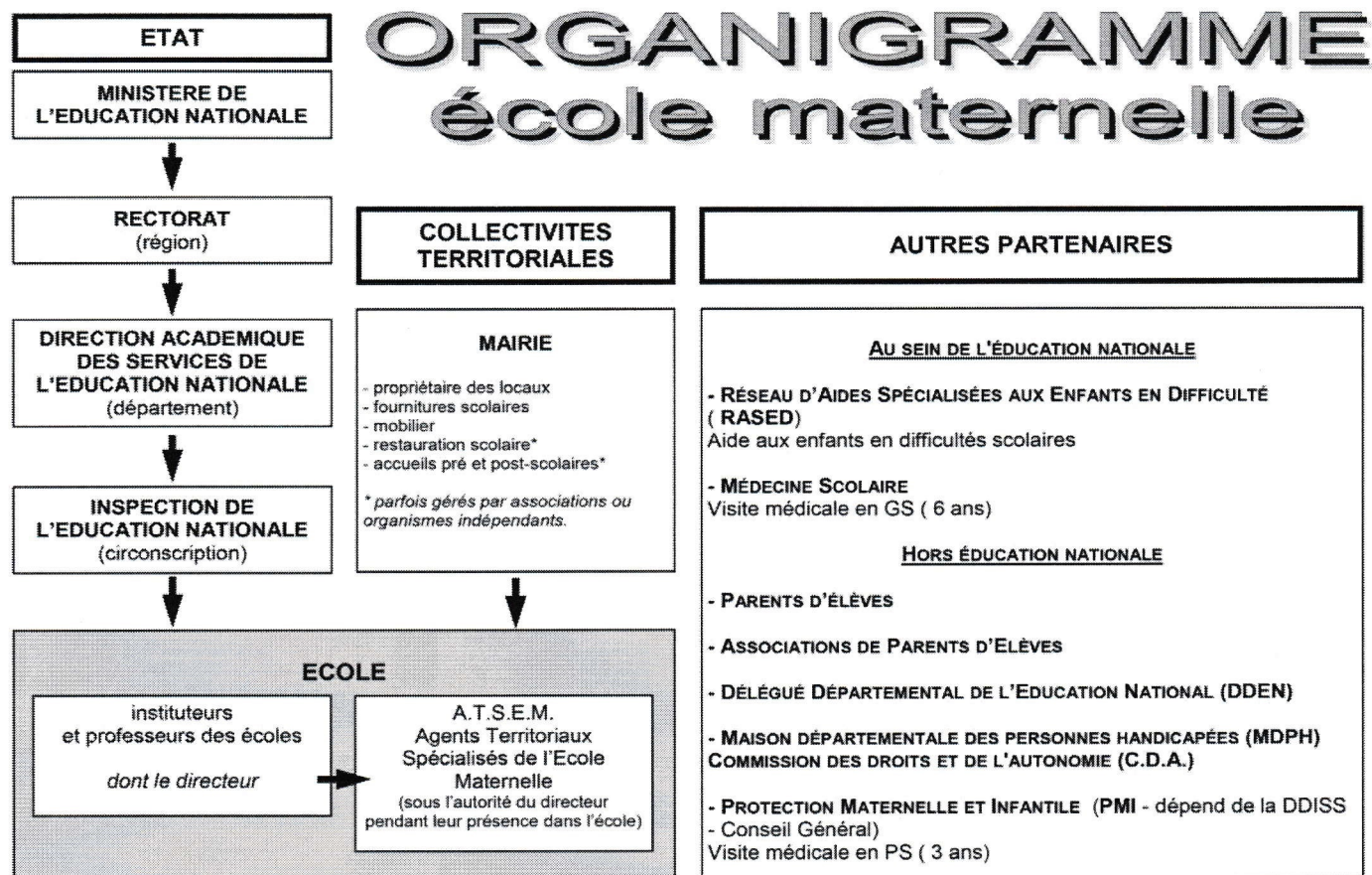
- ▶ Pendant la sieste : *Professeure des écoles ou directeur ou "l'école"* 2 pts / 80
- ▶ Pendant la cantine : *Maire (ou "mairie" ou "municipalité")* 2 pts / 80

CAP ACCOMPAGNANT ÉDUCATIF PETITE ENFANCE	1906-CAP AEPE EP2		Session 2019
Épreuve EP2 : Exercer son activité en accueil collectif	Durée : 1h30	Coef. : 4	Page : 3/8



NE RIEN ÉCRIRE DANS CE CADRE

Proposition de corrigé / Le Site du CAP AEPE [www.cap-aepe.fr](http://www.cap-aepe.fr)



Source : Académie de Grenoble

**2.2** Parmi les propositions suivantes, identifier vos actions en les cochant dans le tableau ci-dessous.

1.	Vous sollicitez une stagiaire pour nettoyer la table et le sol souillés de vomi	X	2 pts / 80
2.	Vous effectuez le change de Théo	X	2 pts / 80
3.	Vous privez de dessert un enfant qui n'a pas fini ses crudités		
4.	Vous donnez un médicament « anti-vomitif » à Théo		
5.	Vous surveillez le dortoir	X	2 pts / 80
6.	Vous téléphonez aux parents de Théo pour les avertir		
7.	Vous intervenez auprès d'un enfant qui fait une fausse route pendant le repas	X	2 pts / 80

Remarque : si tout est coché = 0 pt

## NE RIEN ÉCRIRE DANS CE CADRE

*Proposition de corrigé / Le Site du CAP AEPE [www.cap-aepe.fr](http://www.cap-aepe.fr)*

3. Vous accompagnez les 24 élèves de la petite section à la sortie « à la ferme » (**annexe 1**).  
Le bus est stationné devant l'école. La professeure a demandé aux parents de prévoir une tenue adaptée en raison d'une météo pluvieuse.

- 3.1 Citer deux objectifs du projet pédagogique de cette sortie à la ferme en vous appuyant sur l'annexe 1.

► Découvrir le monde ..... 2 pts / 80

.....

► Imaginer, sentir, créer ..... 2 pts / 80

.....

*Toute réponse juste acceptée = qui commence par un verbe d'action à l'infinitif, extrait de l'annexe 1.*

- 3.2 À l'aide de vos connaissances, cocher le type de sortie correspondant à la visite à la ferme.

Sortie régulière ☐

Sortie occasionnelle sans nuitée ☒

4 pts / 80

Sortie avec nuitée(s) ☐

- 3.3 Indiquer et justifier le nombre d'adultes nécessaires à l'encadrement réglementaire des élèves lors de cette sortie.

*Il faut 3 adultes pour 24 élèves : au moins 2 dont l'enseignant jusqu'à 16 élèves + 1 adulte supplémentaire pour 8 élèves de plus.*

4 pts / 80

- 3.4 Lister deux vêtements adaptés à cette sortie.

► Des bottes imperméables ..... 2 pts / 80

► Un K-way ou un ciré ou un blouson imperméable ..... 2 pts / 80

*Toute réponse cohérente acceptée*

CAP ACCOMPAGNANT ÉDUCATIF PETITE ENFANCE	1906-CAP AEPE EP2		Session 2019
Épreuve EP2 : Exercer son activité en accueil collectif	Durée : 1h30	Coef. : 4	Page : 5/8

## NE RIEN ÉCRIRE DANS CE CADRE

*Proposition de corrigé / Le Site du CAP AEPE [www.cap-aepe.fr](http://www.cap-aepe.fr)*

- 3.5** Indiquer vos tâches à la montée des enfants dans le bus pour préserver leur sécurité.  
(4 réponses attendues)

- ▶ Aider les enfants à monter les marches du bus ..... 2 pts / 80
- ▶ Compter le nombre d'enfants ..... 2 pts / 80
- ▶ Aider les enfants à s'installer correctement, à enlever les manteaux ..... 2 pts / 80
- ▶ Vérifier ou aider à mettre la ceinture de sécurité ..... 2 pts / 80

*Toute réponse cohérente acceptée*

- 3.6** Lors de la sortie à la ferme, Maël dit : « il y a un queval » en désignant un cheval. Indiquer trois de vos attitudes pour l'aider à remédier à ce défaut de langage.

- ▶ Lui demander de reformuler correctement ..... 1 pt / 80
- ▶ Redire le mot correctement moi-même et lui demander de le répéter ..... 1 pt / 80
- ▶ L'encourager et le féliciter quand il réussit ..... 1 pt / 80

*Toute réponse cohérente acceptée*

- 4.** Au retour de la visite à la ferme, vous aidez les enfants à retirer leurs bottes boueuses avant leur entrée en classe. Le sol du hall d'entrée est recouvert d'un revêtement thermoplastique. Vous réalisez l'entretien du hall d'entrée.

- 4.1** Préciser la raison pour laquelle vous n'allez pas effectuer un dépoussiérage du sol avant le lavage.

La boue est une salissure adhérente qui nécessite un lavage pour être éliminée ..... 4 pts / 80

.....  
.....

- 4.2** Cocher le produit adapté pour le lavage du sol du hall d'entrée.

- ☐ Un abrasif.
- ☐ Un désinfectant
- ☒ Un détergent-désinfectant
- ☐ Un dépoussiérant

4 pts / 80

CAP ACCOMPAGNANT ÉDUCATIF PETITE ENFANCE	1906-CAP AEPE EP2		Session 2019
Épreuve EP2 : Exercer son activité en accueil collectif	Durée : 1h30	Coef. : 4	Page : 6/8



## NE RIEN ÉCRIRE DANS CE CADRE

*Proposition de corrigé / Le Site du CAP AEPE [www.cap-aepe.fr](http://www.cap-aepe.fr)*

### 4.3 Justifier le choix de votre produit.

*Le détergent permet d'éliminer les salissures adhérentes et le désinfectant sert à détruire les microorganismes apportés avec la boue.*

*4 pts / 80*

### 4.4 Indiquer le moment adapté de la journée où vous procéderez au lavage du hall d'entrée et justifier votre réponse.

*Par exemple le soir, après le départ des enfants car il n'y a plus personne dans le bâtiment et donc pas de risque de chutes.*

*4 pts / 80*

*Toute réponse cohérente acceptée : justification exigée par rapport au moment proposé.*

CAP ACCOMPAGNANT ÉDUCATIF PETITE ENFANCE	1906-CAP AEPE EP2		Session 2019
Épreuve EP2 : Exercer son activité en accueil collectif	Durée : 1h30	Coef. : 4	Page : 7/8

# NE RIEN ÉCRIRE DANS CE CADRE

## ANNEXE 1 : PROJET PÉDAGOGIQUE D'UNE SORTIE À LA FERME UNE SORTIE À LA FERME POUR LA PETITE SECTION

### Découvrir le monde

Pendant la sortie

- Observer les manifestations de la vie animale
- Connaître les animaux, leur mode de vie, leur alimentation, comment ils se reproduisent...
- S'interroger sur ce que l'on voit, ce que l'on ressent...

La fiche d'identité des différents animaux de la ferme

- Se souvenir de ce que l'on a vu à la ferme
- Lister les caractéristiques d'un animal (ce qui le différencie des autres)
- Comparer les différents animaux de la ferme

### Imaginer, sentir, créer : musique

Quel est ce cri ?

Reconnaissance puis imitation des différents cris des animaux de la ferme

- Être attentif au monde sonore
- Explorer les ressources de sa voix
- Reconnaître les animaux en utilisant un autre sens que la vision

Ecoute et apprentissage de chants sur le thème de la ferme :

C'est un veau - La ferme  
Les canes de mon père

### Imaginer, sentir, créer : Arts Plastiques

Un musée de la ferme

Réaliser un grand classeur dans lequel on mettra des photos, des reproductions d'animaux de la ferme dans la peinture et la sculpture

- Connaître des modes de représentation très divers
- Collectionner

Le coq en papiers déchirés

- Décrire un animal d'après nos souvenirs et les photos prises à la ferme afin de le représenter
- Aborder la reproduction d'un coq de différentes manières (dessin, collage de formes prédécoupées puis collages de formes en papier déchiré)
- Varier les couleurs et oser les formes

### Agir dans le monde

La danse des animaux de la ferme

- Se déplacer sur un rythme musical
- Adopter des attitudes expressives

## Une sortie à la ferme Avec une grande section

### Notion de temps

Combien de jours reste-t-il avant la sortie à la ferme ?

- Se situer dans le temps proche
- Exprimer le temps

### Maîtrise de la langue

Préparation de la visite (synthèse des connaissances préalables des enfants)

- Communiquer, expliquer ce que l'on sait
- Au cours de la visite et lors du compte-rendu
- Acquérir un vocabulaire spécifique et le réinvestir
- Verbaliser des sensations (frayeur, dégoût (les odeurs), douceur ou non des pelages...)

Réalisation du compte-rendu

- Rechercher dans des documentaires pour réaliser des dessins (cf. graphisme)
- Utiliser un vocabulaire spécifique pour légender un dessin ou une photo
- Dictée une légende

Le loto de la ferme

- Relever des indices visuels sur des écrits

### Mathématiques

Replacer les poules dans la basse-cour et les vaches dans l'étable en vérifiant qu'ils sont tous là

- Approche du nombre : conserver une quantité

Donner trois poussins à chaque poule

- Réaliser une distribution
- Dénombrer jusqu'à 3

### Graphisme

Autour d'une œuvre de Dubuffet :

« site avec deux personnages »

- Apprendre à répertorier les différents éléments graphiques
- Réutiliser le vocabulaire graphique repéré dans une œuvre
- Modéliser les animaux de la ferme

Source : <http://lamaternelledestef.free.fr/projetsmultidisciplinaires/sortiealaferme.htm>

CAP ACCOMPAGNANT ÉDUCATIF PETITE ENFANCE	1906-CAP AEPE EP2		Session 2019
Épreuve EP2 : Exercer son activité en accueil collectif	Durée : 1h30	Coef. : 4	Page : 8/8